

MELLÉKLET

1. táblázat: *A bruttó hazai termék alakulása (egy főre jutó GDP)*

Megnevezés	2000	2005	2012	2013
ezer Ft	750	1 221	1563	1 624
Az Észak-Alföld régiós átlag százalékában	65,7	64,1	64	63,5
Az országos átlag százalékában	57, 6	55,1	54,3	53,8

Forrás: Saját szerkesztés KSH adatok alapján

2. táblázat: *A 15-74 éves népesség gazdasági aktivitása*

Megnevezés	2012	2013	2014
Foglalkoztatott, ezer fő	193,9	199,2	212,0
Ebből:			
középfokú végzettségű	120,2	124,2	136,6
diplomás	40,9	42,5	37,7
férfi	105,4	107,8	115,2
Munkanélküli, ezer fő	37,7	37,0	33,4
Ebből:			
legalább egy éve munkát keres	12,8	13,5	13,3
férfi	21,8	20,8	18,1
Gazdaságilag nem aktív, ezer fő	196,8	192,4	182,1
Ebből:			
szeretne dolgozni	33,9	33,4	32,5
nappali tagozatos tanuló	46,7	45,4	40,5
Aktivitási arány, %	54,1	55,1	57,4
Foglalkoztatási arány, %	45,3	46,5	49,6
Munkanélküliségi ráta, %	16,3	15,7	13,6

Forrás: Szabolcs-Szatmár-Bereg megye számokban 2014. KSH, 2015.

3. táblázat: A lakónépesség alakulása és a főbb népmozgalmi események

Megnevezés	2012	2013	2014
Lakónépesség, január 1., ezer fő			
Férfi	271	270	270
Nő	294	293	292
Összesen	565	564	561
Ebből:			
megyeszékhelyen	118	118	118
többi városban	190	189	187
községekben	257	257	256
A lakónépesség korösszetétele, január 1., %			
14 évesek és fiatalabbak	17,1	16,7	16,4
15–64 évesek	69,3	69,4	69,3
65 évesek és idősebbek	13,6	13,9	14,3
Főbb népmozgalmi adatok			
Élveszületés, fő	5 583	5 574	5 900
Halálozás, fő	6 671	6 509	6 600
Házasságkötés, eset	1 814	1 871	1 950
Belföldi vándorlási különbszet, fő	-3 046	-3 031	-3 300

Forrás: Szabolcs-Szatmár-Bereg megye számokban 2014. KSH, 2015.

4. táblázat

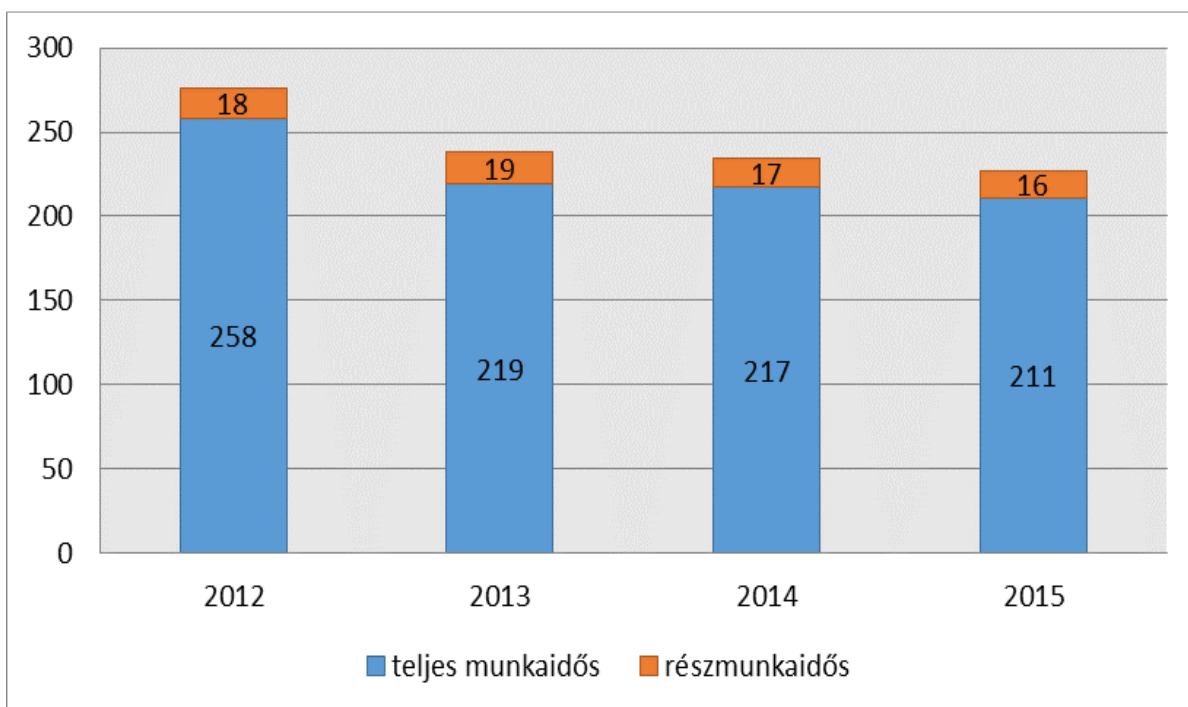
	Szabolcs- Szatmár- Bereg	Borsod- Abaúj- Zemplén	Hajdú-Bihar	Országos
Általános iskolások aránya	74,4	71	75	80
Szakiskolások	77	77	67,5	80
Gimnáziumba járók	109	96	91,2	102
Szakközépiskolások	91	80	93,5	78

Forrás: http://www.ksh.hu/docs/hun/xstadat/xstadat_eves/i_zoi011b.html

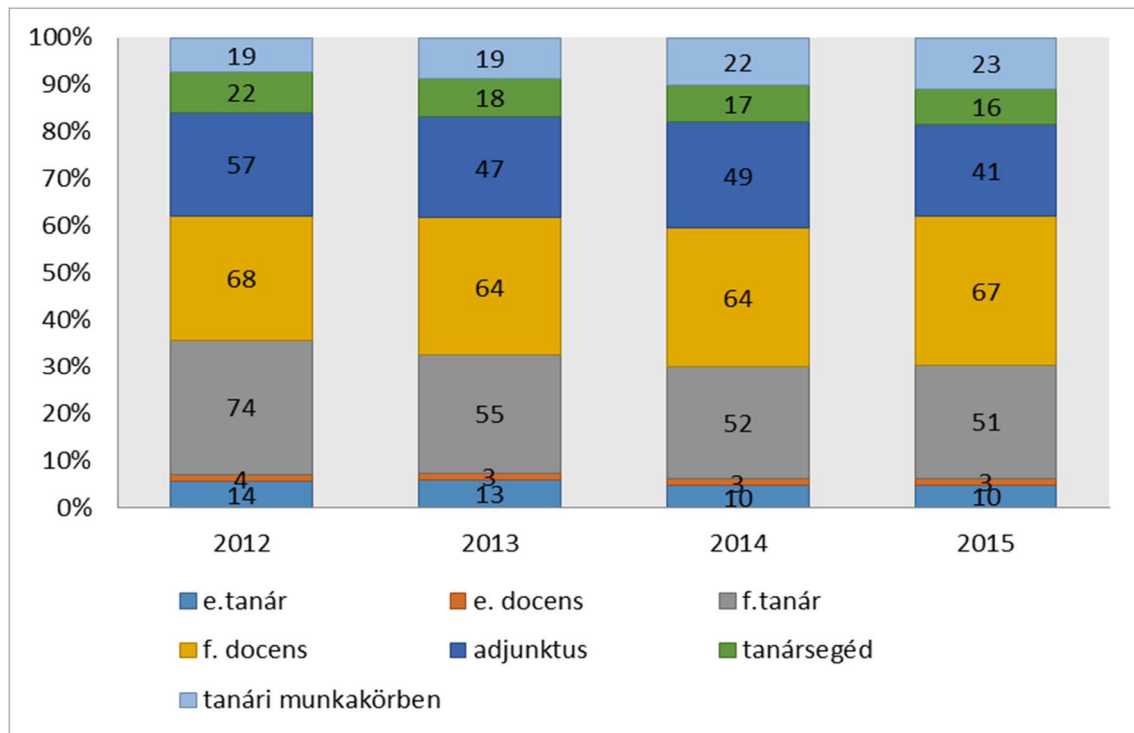
5. táblázat: A Nyíregyházi Főiskola és versenytársainak 2015. évre vonatkozó néhány képzési adata

	Kecskeméti Főiskola	Eszterházy Károly Főiskola	Debreceni Egyetem	Miskolci Egyetem	Nyíregyházi Főiskola
BA/BSc	11	32	67	41	19
MA/MSc	2	47	96	47	18
Felsőoktatási szakképzés	7	8	18	7	7
Szakirányú továbbképzési szak	11	49	-	84	45
Duális képzés	6	1	7	9	1
Osztatlan tanárképzések	0	16	18	6	14
Felnőttképzés	13	20	18	14	7
Doktori iskolák száma	0	2	25	7	0

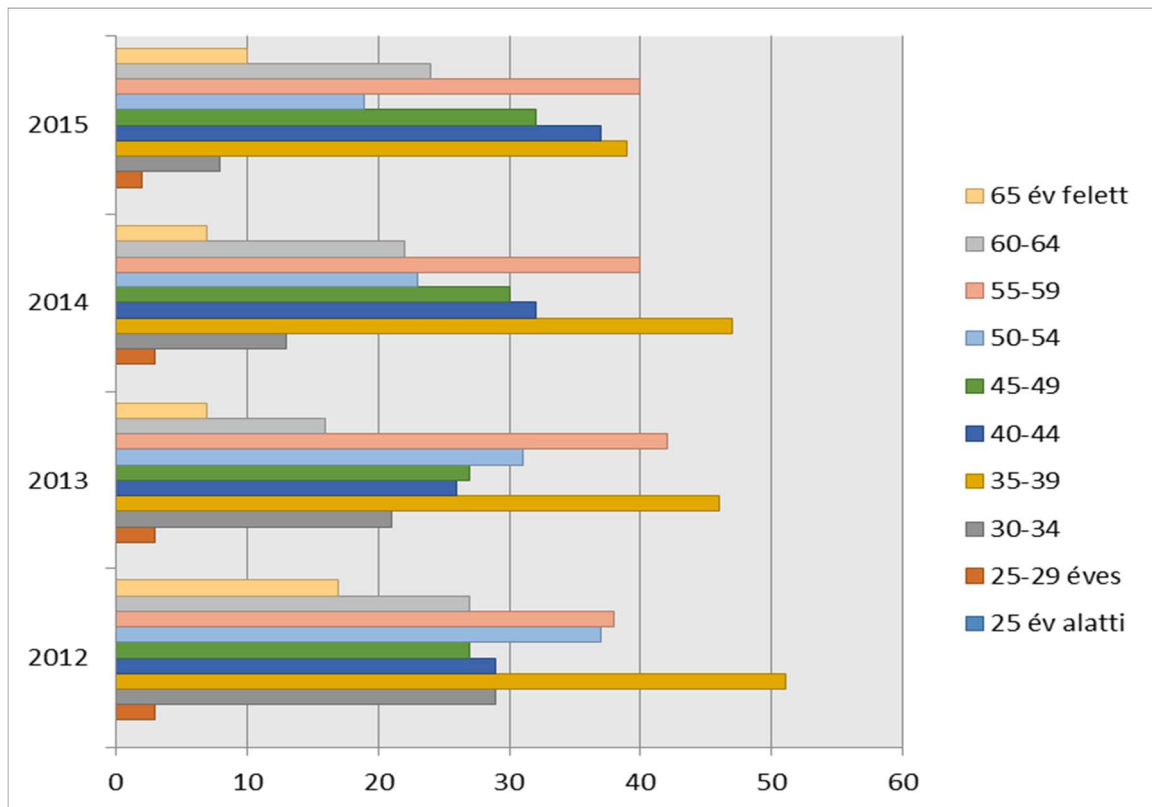
1. ábra: Az oktatók számának alakulása a Nyíregyházi Főiskolán 2012-2015 között



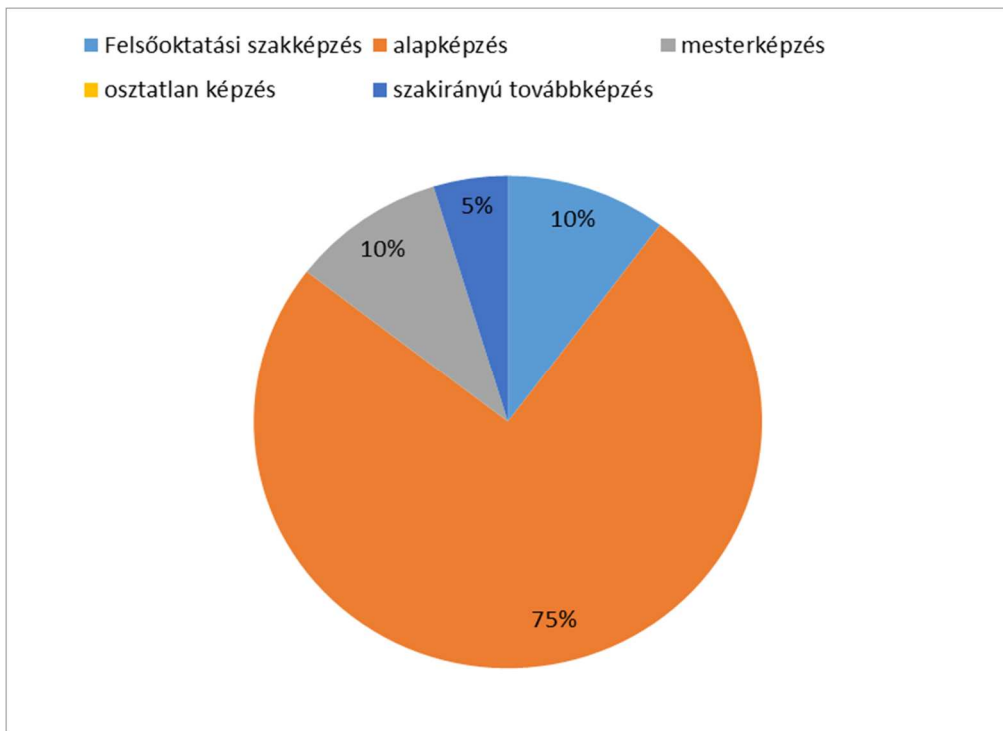
2. ábra: Az oktatók beosztás szerinti megoszlása a Nyíregyházi Főiskolán 2012-2015 között



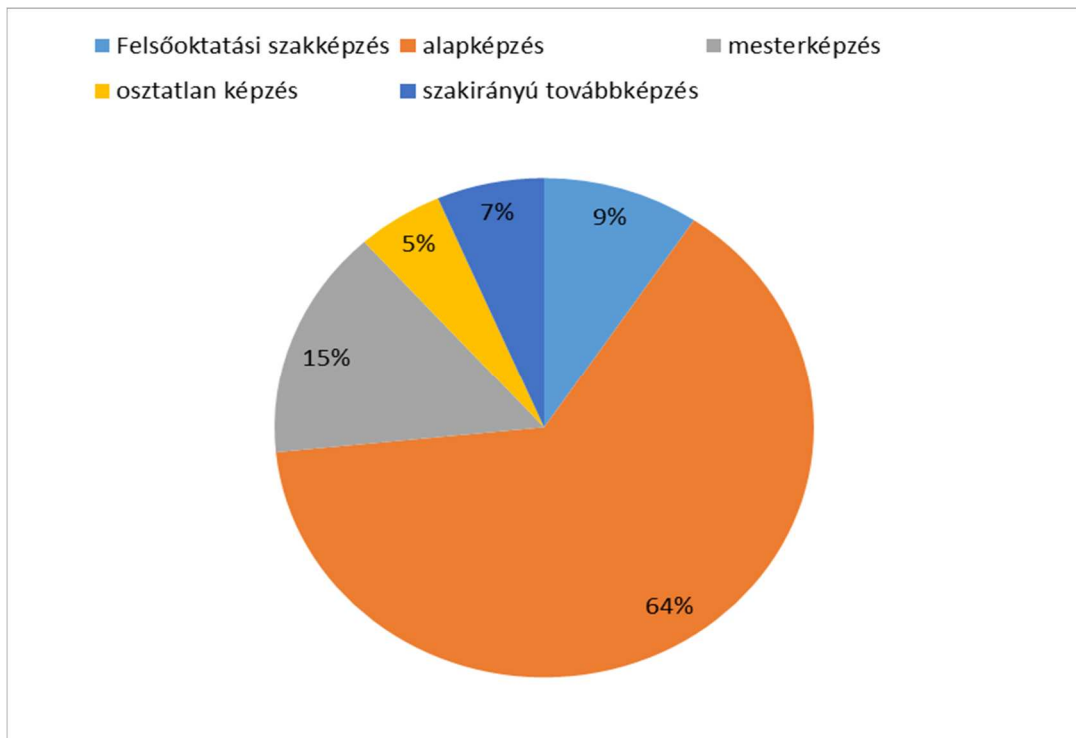
3. ábra: Az oktatói korfa alakulása a Nyíregyházi Főiskolán 2012-2015 között



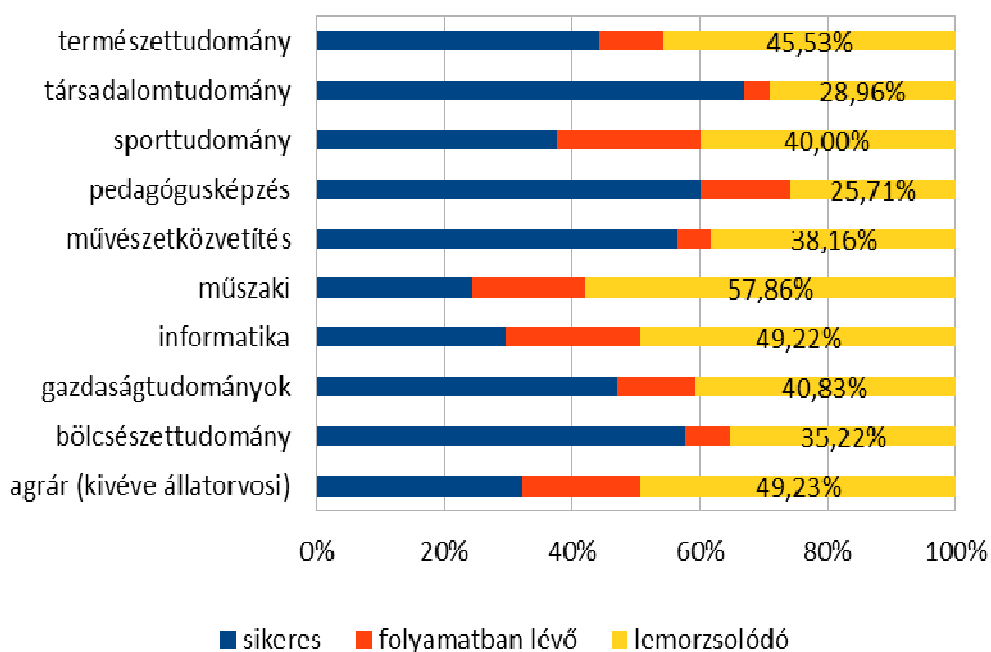
4. ábra: A Nyíregyházi Főiskola képzési szerkezete 2012-ben



5. ábra: A Nyíregyházi Főiskola képzési szerkezete 2015-ben



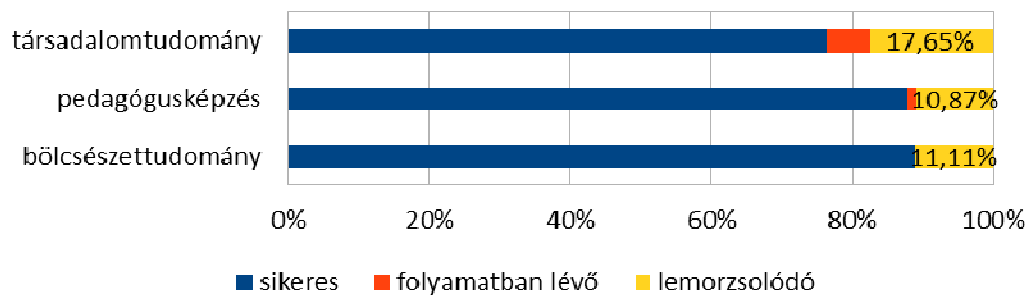
6. ábra: *Lemorzsolódási arány 2015-ben a tanulmányaikat 2010-ben megkezdő alapszakos hallgatók esetében*



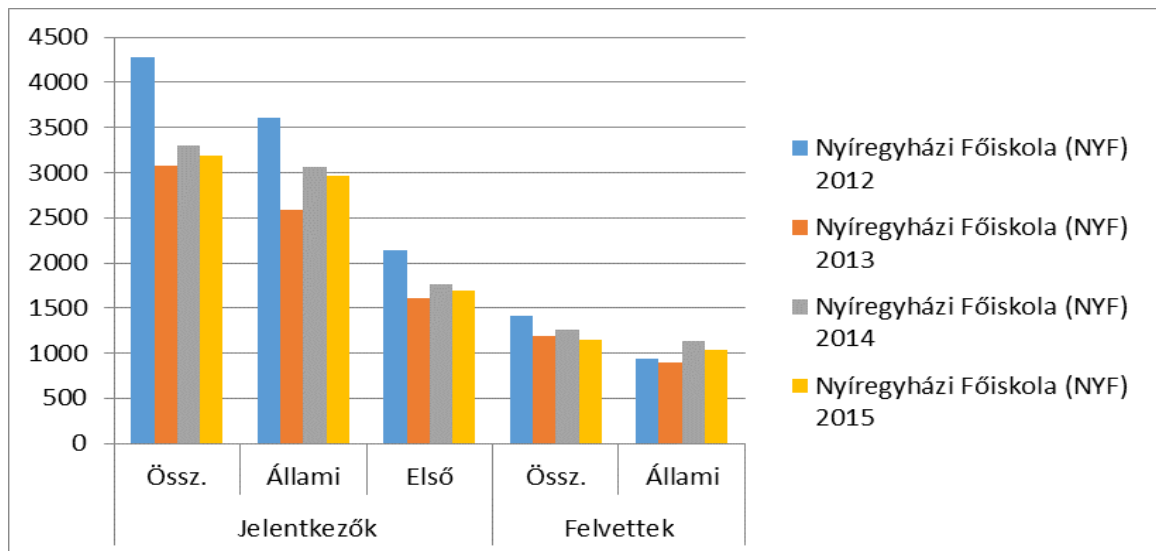
6. táblázat: *A lemorzsolódás okai alapképzésben*

Okok	Arány
Intézményváltás	2,02%
Bejelentkezés elmulasztása	17,37%
Saját kérésre	38,95%
Tanulmányi ok	29,51%
Fizetési hátralék	11,97%
Képzésváltás	0,17%

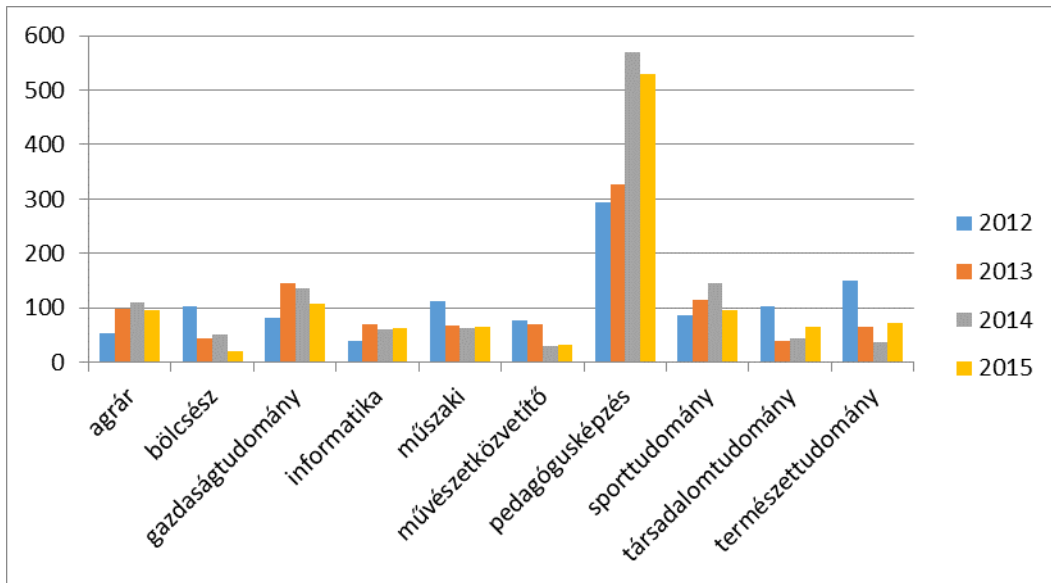
7. ábra: Lemorzsolódási arány 2015-ben a tanulmányaikat 2010-ben megkezdő mesterszakos hallgatók körében



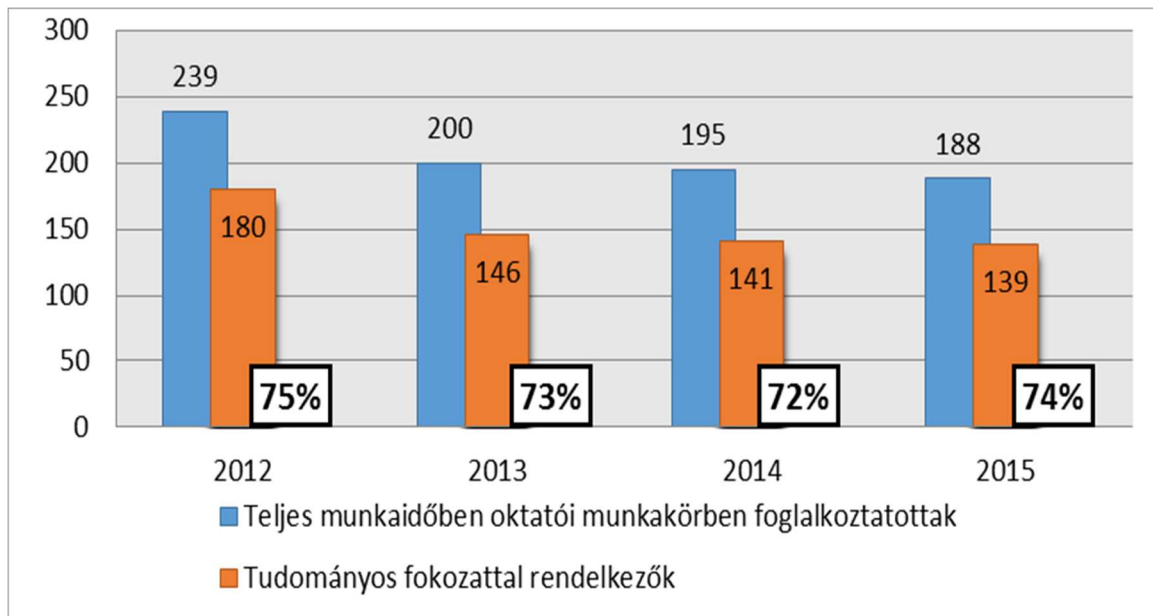
8. ábra: A Nyíregyházi Főiskolára jelentkezett és felvett hallgatók száma (2012-2015)



9. ábra: A Nyíregyházi Főiskolára felvett hallgató képzési területenkénti megoszlása (2012-2015)



10. ábra: Minősített oktatók számának alakulása a Nyíregyházi Főiskolán 2012-2015 között



Együttműködések

(2015-ös állapot)

Az együttműködési megállapodások a mobilitást, az oktatási –tudományos együttműködést, a határon túli képzések biztosítását, az oktatói szakmai munkakapcsolatot, a közös tudományos kutatás lehetőségének biztosítását, közös pályázatokban való részvételt szolgálják.

A Nyíregyházi Főiskola **15 külföldi** és **12 hazai** felsőoktatási intézménnyel kötött együttműködési megállapodást.

Külföldi intézmények:

- Partiumi Keresztény Egyetem
- II. Rákóczi Ferenc Kárpátaljai Magyar Főiskola
- Abant Izzet Baysal Universtiy, Bolu
- Kajaani Polytechnic University,
- University of Freiburg,
- University of Gävle,
- Pädagogische Hochschule Ludwigsburg,
- Polytechnic Institute of Bragança,
- Siauliai University,
- Complutense University of Madrid,
- University of Oradea Physical Education Sport and Physical Therapy Department
- Humboldt Egyetem Berlin
- Jezsuita Egyetem Krakkó
- ULB-ISTI Bruxelles,
- Sapientia Erdélyi Magyar Tudományegyetem

Hazai intézmények:

- Eötvös Lóránt Tudományegyetem
- Pécsi Tudományegyetem
- Szegedi Tudományegyetem
- Debreceni Egyetem
- Nyugat Magyarországi Egyetem
- Miskolci Egyetem
- Dunaújvárosi Főiskola
- Eszterházy Károly Főiskola,
- Kodolányi János Főiskola
- Zsigmond Király Főiskola
- Budapesti Gazdasági Főiskola
- Kodolányi János Főiskola

E kapcsolatrendszeren kívül a Nyíregyházi Főiskola egységei, oktatói által kialakított (nem együttműködési megállapodás alapján) együttműködés alapján **51 külföldi** és **11 hazai** felsőoktatási intézménnyel van kapcsolatunk.

Az alábbi külföldi felsőoktatási intézményekkel van kapcsolata (nem együttműködési megállapodás alapján) a Nyíregyházi Főiskolának:

- Sapientia Erdélyi Magyar Tudományegyetem, Románia
- Abant Izzet Bayzal University, Bolu, Törökország
- Oulu-i Egyetem, Finnország
- II. Rákóczi Ferenc Kárpátaljai Magyar Főiskola, Románia
- Siauliai University, Litvánia
- University of Presov, Szlovákia
- Akita Egyetem, Japán
- Ungvári Nemzeti Egyetem, Ukrajna
- Kolozsvári Műszaki Egyetem, Románia
- Brassói „Transilvania” Egyetem, Románia
- Galati "Dunarea de Jos" Egyetem, Románia
- Temesvári Műszaki Egyetem, Románia
- Nagyváradi Egyetem, Románia
- Pozsonyi Műszaki Egyetem, Szlovákia
- Zsolnai Műszaki Egyetem, Szlovákia
- Kassai Műszaki Egyetem és az Eperjesi Kihelyezett Kara, Szlovákia
- Zólyomi Műszaki Egyetem, Szlovákia
- Poznani Műszaki Egyetem, Lengyelország
- Zabrzei Sziléziai Műszaki Egyetem, Lengyelország
- Rzeszówi Műszaki Egyetem, Lengyelország
- Ostravai Műszaki Egyetem, Csehország
- Zlíni Műszaki Egyetem, Csehország
- Usti nad Labemi Egyetem, Csehország
- Ceske Budejovicei Egyetem, Csehország
- Grazi A2 Egyetem, Ausztria
- Zagrebi Tudományegyetem, Horvátország
- Rijekai Műszaki Egyetem, Horvátország
- Slavonski Brodi Műszaki Egyetem, Horvátország
- Szabadkai Műszaki Főiskola, Szerbia
- Újvidéki Műszaki Egyetem, Szerbia
- Babes-Bolyai Tudományegyetem, Románia
- Laboratoire Ecologie, Systématique et Evolution Equipe Diversité, Ecologie et Evolution Microbiennes, Franciaország
- Oregon State University, Corvallis, USA,
- Firenzei Egyetem (Department of Plant, Soil and Environmental Sciences), Olaszország
- Akdeniz University, Antalya, Törökország
- Faculty of Biology and Geology Lund University, Svédország
- Pädagogische Hochschule Tirol, Innsbruck, Ausztria
- State Academy for In-service Training and Human Resource Development at Schools Esslingen, Németország
- Faculty of Philosophy, University of Belgrade, Szerbia
- Tbilisi State University, Analízis Tanszék, Grúzia
- La Biola University, Matematika Tanszék, Los Angeles, USA
- University of Nis, Mérnöki Elektronika Kar, Szerbia

- Vasile Goldis Egyetem, Számítástudomány Tanszék, Arad, Románia
- Technical University of Liberec,
- University of Oradea Faculty of Medicine and Pharmacy, Románia
- Krosnói Főiskola, Lengyelország
- Osmaniye Korkut Ata University, Törökország
- Vasile Goldis Western University of Arad, Románia
- IASi University, Románia
- Partiumi Keresztény Egyetem, Románia
- Hochschule für Musik und Theater, Rostock, Németország

Az alábbi hazai felsőoktatási intézményekkel van kapcsolata (nem együttműködési megállapodás alapján) a Nyíregyházi Főiskolának:

- Kecskeméti Főiskola
- Szolnoki Főiskola
- Széchenyi István Egyetem
- Budapesti Műszaki Egyetem
- Corvinus Egyetem
- Testnevelési Egyetem,
- Bajai Tanítóképző Főiskola
- Pázmány Péter Tudományegyetem
- Apor Vilmos Római Katolikus Főiskola
- Szent István Egyetem Gödöllő
- Kölcsey Ferenc Református Tanítóképző Főiskola

A hallgatói mobilitást szolgálja az **Erasmus program**, melyben **48 külföldi felsőoktatási intézménnyel** vagyunk kapcsolatban.

Erasmus+ programban résztvevő partneregyetemeink:

AUSZTRIA

- Fachhochschule, St. Pölten

BELGIUM

- HEB-ISTI Institut Supérieur des Tradacteurs et Interprètes
- Haute Ecole Paul-Henri Spaak

BULGÁRIA

- Higher School - International University College, Albena

CSEH KÖZTÁRSASÁG

- Technical University of Liberec

FINNORSZÁG

- Kajaani Polytechnic
- University of Jyväskylä
- University of Oulu

FRANCIAORSZÁG

- Université de Borugogne

HORVÁTORSZÁG

- University of Osijek

LENGYELORSZÁG

- Uniwersytet Rzeszowski
- Andrzej Frycz Modrzewski Cracow College
- Poznan University of Technology
- The School Humanities and Journalism, Poznan
- Podhalanska Panswowa Wyzsza Szkola Zawodowa
- University of Silesia in Katowice
- Jesuit University Ignatianum in Krakow

LITVÁNIA

- Siauliai University
- SMK University of Applied Social Sciences

NAGY-BRITANNIA

- University of Wolverhampton

NÉMETORSZÁG

- Humboldt-Universität zu Berlin
- Hochschule für Music und Theater
- Pädagogische Hochschule, Ludwigsburg
- Pädagogische Hochschule, Freiburg
- Otto Friedrich Universität, Bamberg

OLASZORSZÁG

- Università Degli Studi di Trieste

PORTUGÁLIA

- Instituto Politecnico de Viana do Castelo
- Instituto Politécnico de Braganca
- Universidade de Évora

ROMÁNIA

- Universitatea de Nord Baia-Mare
- Technical University Cluj-Napoca
- Universitatea din Oradea
- Partiumi Keresztény Egyetem
- Universitatea de Vest "Vasile Goldis" din Arad
- Universitatea Politehnica din zsoloara
- Transilvania University of Brasov
- Universitatea Sapientia din Cluj-Napoca

- University of Iasi
- Universitatea Babes-Bolyai

SPANYOLORSZÁG

- University of Extremadura
- Universitat Jaume

SZLOVÁKIA

- Univerzita Pavla Jozefa Safarika, Kassa
- University of Presov

TÖRÖKORSZÁG

- Karadeniz Technical University
- Mustafa Kemal University
- Abant Izzet Baysal University
- Osmaniye Korkut Ata University
- Bülent Ecevit University

A Nyíregyházi Főiskola **540 egyéb intézménnyel** áll kapcsolatban (együttműködési megállapodás alapján). Ezek a kapcsolatok szolgálják a hallgatók szakmai gyakorlatának biztosítását.

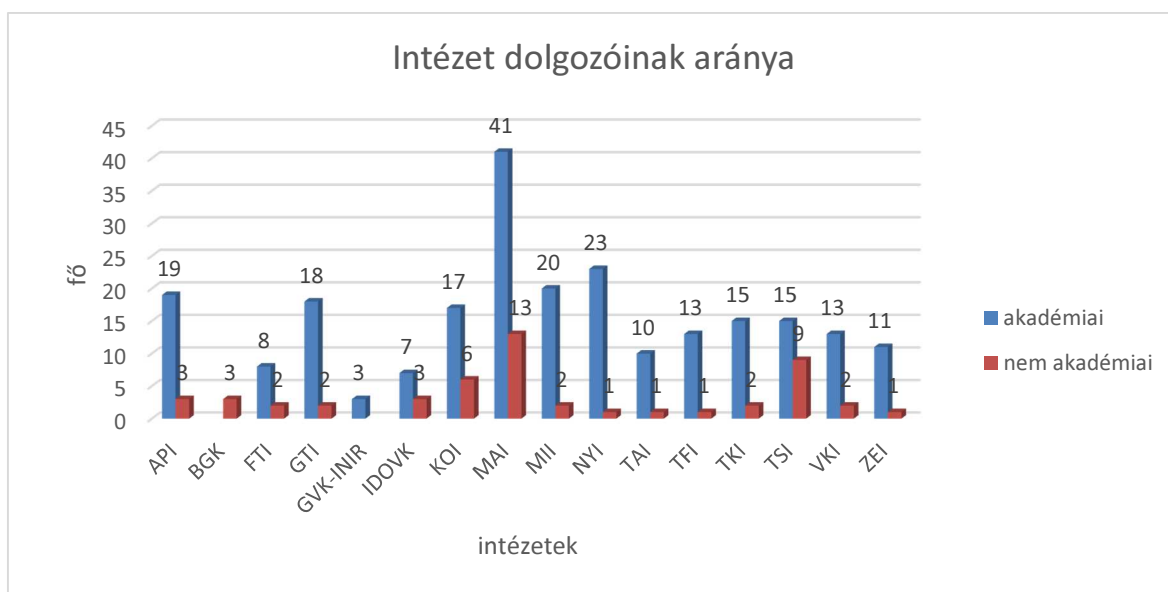
7. táblázat

Megnevezés	2014. december 31-ig	2015. január 1-jétől	Megjegyzés
magasabb vezető	2 fő	2 fő	Nincs változás
vezető	18 fő	6 fő	A vezetői megbízások számának csökkentése nem eredményezett közalkalmazotti jogviszony megszüntetést.

8. táblázat

2015. év	Negyedév			
	I.	II.	III.	IV.
Átlagléttség (fő)	612	613	575	517
ebből: vezetők	33	35	32	31
Rendszeres személyi juttatás (eFt)	435 277	440 112	407 556	360 308
ebből: vezetők	52 135	55 436	46 550	44 647

11. ábra



9. táblázat: Állami támogatások alakulása a Nyíregyházi Főiskolán 2009-2015 között

adatok eFt-ban

Megnevezés	Eredeti előirányzat	Módosított előirányzat	Teljesítés
2009	5 001 141	5 307 707	5 307 707
2010	4 787 592	5 196 951	5 196 951
2011	4 782 712	4 653 239	4 653 239
2012	3 795 300	4 301 700	4 301 700
2013	2 628 100	4 293 487	4 293 487
2014	2 813 100		
2015	3 298 000	3 380 664	3 172 871

10. táblázat: Pályázati Források a Nyíregyházi Főiskolán 2013-2015 között

eFt

Megnevezés	Pályázati források Ft-ban	Pályázati források Euróban	Önerő
2013	1 967 585 453	295 669	37 135 444
2014	1 635 653 624	541 914	3 730 200
2015	1 206 624 909	205 894	3 854 540

11. táblázat: A Nyíregyházi Főiskola vagyonkezelésében lévő ingatlanok jegyzéke

Sorszám	Település	Cím	Helyrajzi szám	Megnevezés	Terület m ² -ben
1.	Nyíregyháza	Sóstói u 31/b	1375/21	Főiskola	4443
2.	Nyíregyháza	Sóstói u 31/b	1375/22	Egy.és gázm.kp.	98283
3.	Nyíregyháza	Sóstói u 31/b	1375/3	Botanikus kert	47078
4.	Nyíregyháza	Ungvár sétány 12	2263/94	Ált.iskola	12231
5.	Nyíregyháza	Rákóczi u 69-1	1024/4	Főiskola	45358
6.	Nyíregyháza	Kótaji u 9-11	1385/12	Lakóh,udv.gazd.ép	31730
7.	Rakamaz	Strand u 10	2408	Üdülőépület	3487
8.	Mátaszentimre	Szabadság u 46	092/113	Lakóh,udv.gazd.ép	742
9.	Mátaszentimre	Szabadság u 46	092/114	Lakóh,udv.gazd.ép	164
10.	Mátaszentimre	Szabadság u 46	092/115	Lakóh,udv.gazd.ép	614
11.	Nyírtelek	Ferentanya	0138/9	Szántó	65818
12.	Nyírtelek	Ferentanya	0150/2	Út	4924
13.	Nyírtelek	Ferentanya	0150/4	Szántó	559207
14.	Nyírtelek	Ferentanya	0151	Út	13971
15.	Nyírtelek	Ferentanya	0152	Szántó	334876
16.	Nyírtelek	Ferentanya	0154	Szántó	1026154
17.	Nyírtelek	Ferentanya	0157	Út	16445
18.	Nyírtelek	Ferentanya	0203	Szántó	336272
19.	Nyírtelek	Ferentanya	0205	Szántó	354237
20.	Napkor	külterület	0178/27	Major	21270
Nyíregyházi Főiskolai tulajdonban lévő állami tulajdonba kerülő rendezetlen tulajdoni viszony					
21.	Napkor	külterület	0178/26	Major	2681

12. táblázat: PPP kötelezettség a Nyíregyházi Egyetemen

adatok eFt-ban

Megnevezés	Összes kötelezettség évente	Állami támogatás 2010	Állami támogatás 2011	Állami támogatás 2012	Állami támogatás 2013	Állami támogatás 2014	Állami támogatás 2015
Diákotthon férőhely SANDRA hotel	206 894	42 800	42 800	42 800	42 700	42 800	42 800
Oktatási-kutatási infrastruktúra „B” épület	532 551	181 500	159 632	227 098	223 917	205 934	251 082
Meglévő kollégiumi rekonstrukció	415 215	189 000	136 646	166 517	157 367	180 886	217 118
Összesen	1 154 660	413 300	339 078	436 415	423 984	429 420	511 000

A Nyíregyházi Főiskola részesedései 2015. december 31-én

Gazdálkodó szervezet neve	Székhelye (cím, honlap, elérhetőség)	Cégjegyzék száma	Főtevékenység	Alapítás (részesedés) szerzés			Jegyzett tőke 2015. december 31.- én (MFt)	NYF tulajdoni részesedése 2015. december 31.- én (%)
				Időpontja (év, hónap, nap)	Indoka	Módja		
100%-os részesedés								
Campus-Land Nonprofit Kft.	4400 Nyíregyháza, Sóstói út 31/b. www.campusland.hu +36/30/370 34 90	15-09-074513	Építmény üzemeltetése	2009.07.09	Az NYF PPP beruházásainak üzemeltetése	alapítás	5,8	100
50% feletti részesedés								
Nyír-Inno-Spin Kft.	4400 Nyíregyháza, Sóstói út 31/b. +36/30/676 10 53	15-09-076905	Egyéb természettudo- mányi, műszaki kutatás, fejlesztés	2010.12.10	Az NYF meglévő humán és infrastrukturális bázisának piaci hasznosítása	alapítás	3	51,33
Spin-Direkt Kft.	4400 Nyíregyháza, Sóstói út 31/b. +36/30/684 54 47	15-09-076915	Társadalomtudo- mányi, humán kutatás, fejlesztés	2010.12.10	A NYF meglévő humán és infrastrukturális bázisának piaci hasznosítása	alapítás	2,25	51,11
25% alatti részesedés								
Enerea Nonprofit Kft.	4400 Nyíregyháza, Sóstói út 31/b. www.enerea.eu	15-09-074123	Üzleti élet szabályo- zása, hatékonyságának ösztönzése	2009.03.06	Stratégiai befektetés	alapítás	8,85	11,30
Nyírszakképzés Nonprofit Kft.	4400 Nyíregyháza, Dugonics u. 10-12. www.nyirszakkepzes.hu	15-09-072924	Szakmai középfokú oktatás	2008.05.06	FSZ képzések RFKB- konform szervezése, forrásgyűjtés	alapítás	3	3,67
Magyar Hegesztéstechnikai és Anyagvizsgálati Egyesülés	1148 Budapest, Fogarasi út 10. www.mhte.hu	01-07-090107	M.n.s. egyéb oktatás	2005.04.28	Stratégiai befektetés	alapítás	8,7	1,15

