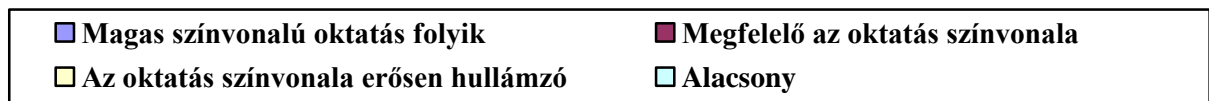
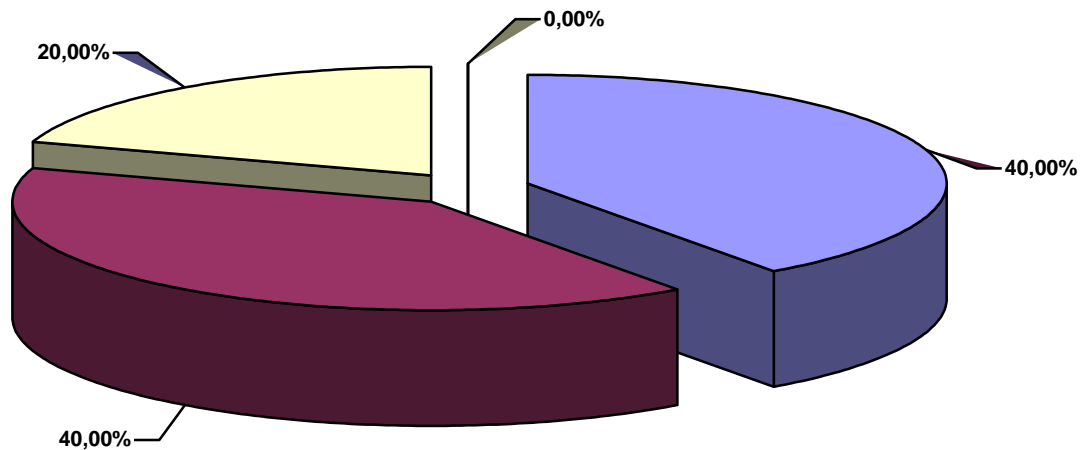


Mezőgazdasági és élelmiszeripari gépészmérnöki alapképzési szak

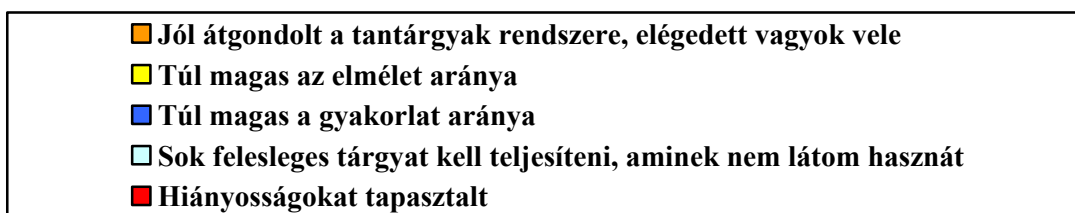
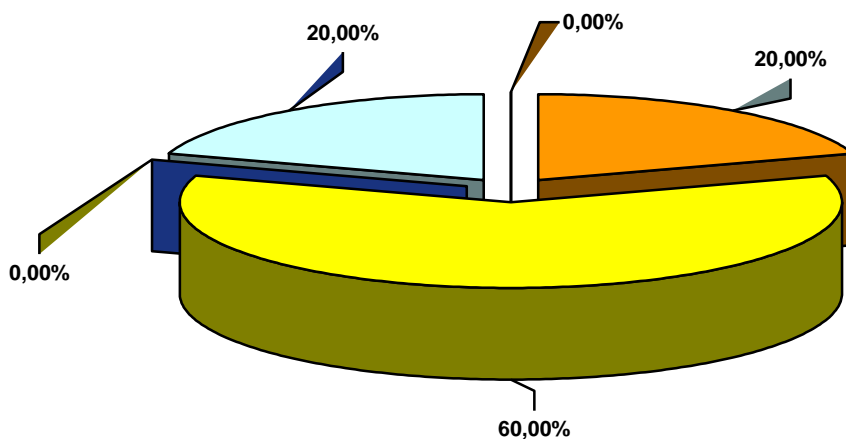
hallgatói elégedettségmérési eredmények

2017. október

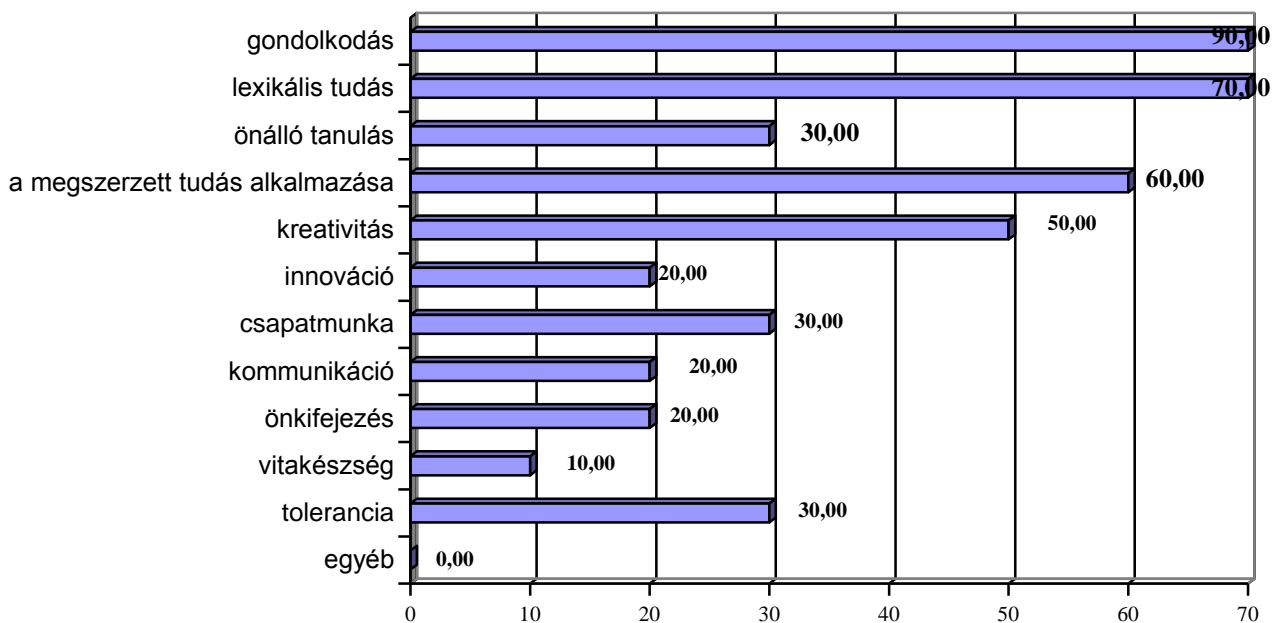
1. Válaszadók száma és aránya az aktív státuszú hallgatói létszámhoz képest (10 fő, 23,25%).
2. Mennyire elégedett Ön a szakon folyó oktatás színvonalával?



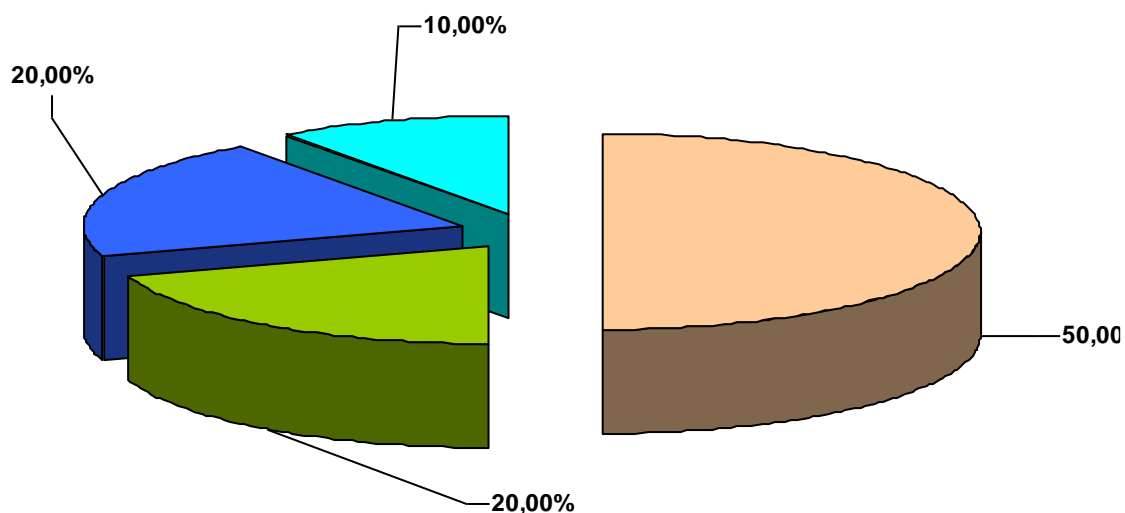
3. Mennyire elégedett Ön a tantárgyi háló (mintatanterv) struktúrájával?



4. Megítélése szerint Önnek mely képességeit fejlesztették eddig leginkább a szakon folytatott tanulmányai?

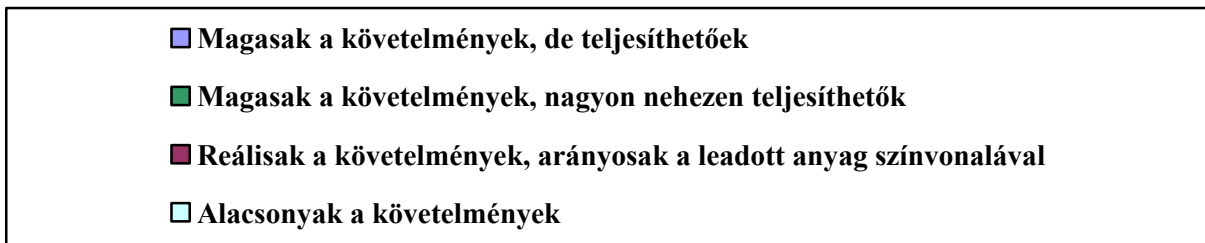
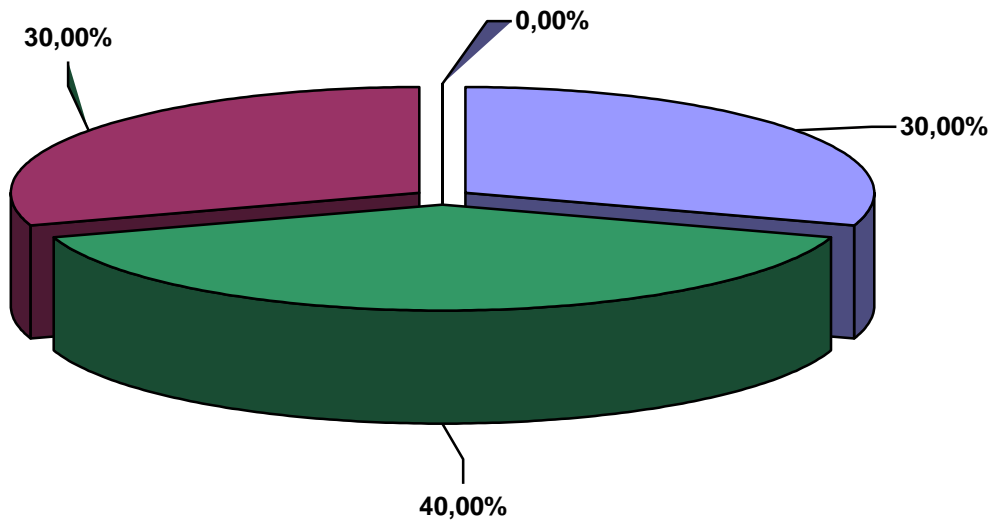


5. Mennyire elégedett Ön az oktatók szakmai felkészültségével?

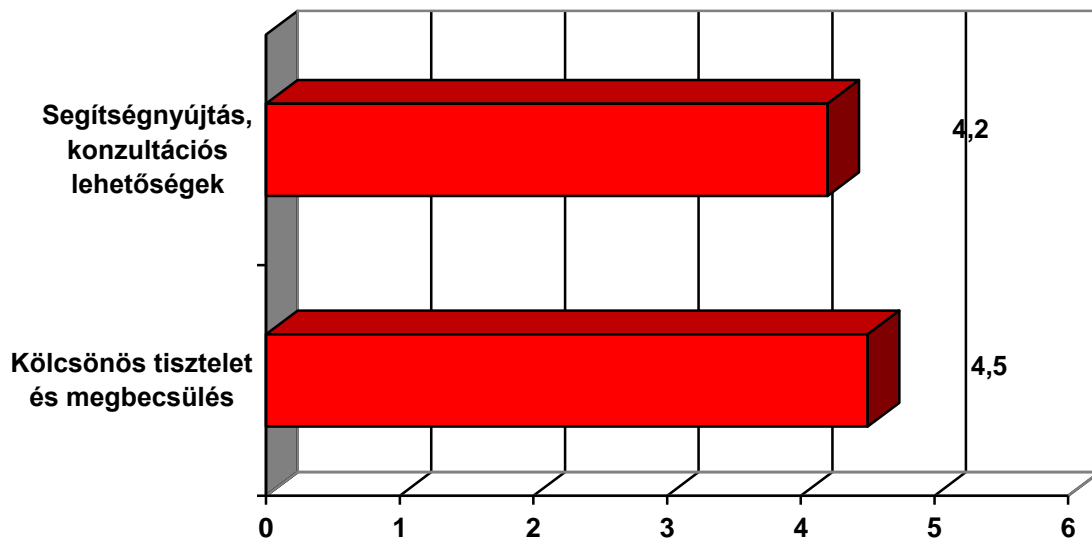


- Az oktatók szakmai felkészültségét kiemelkedőnek találom
- Az oktatók szakmai felkészültségét megfelelőnek tartom
- Az oktatók szakmai felkészültsége egyénekenként erősen változó
- Az oktatók nem naprakészek

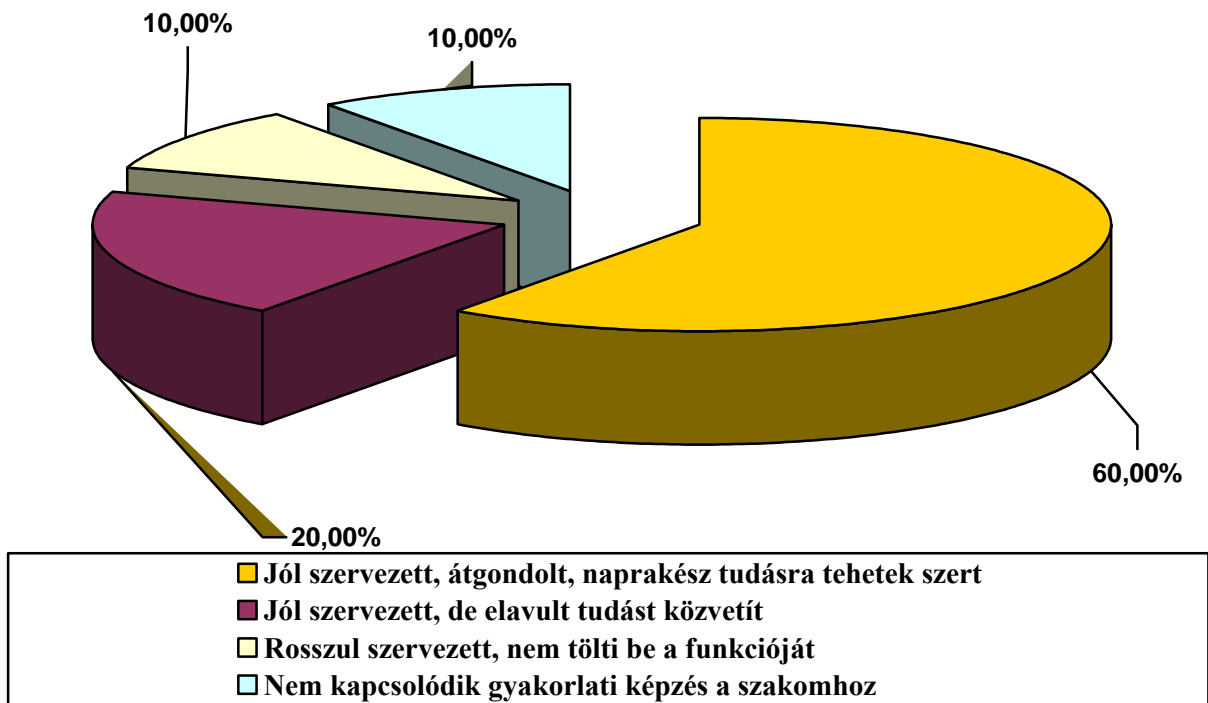
6. Mi a véleménye a tantárgyi követelményrendszeréről?



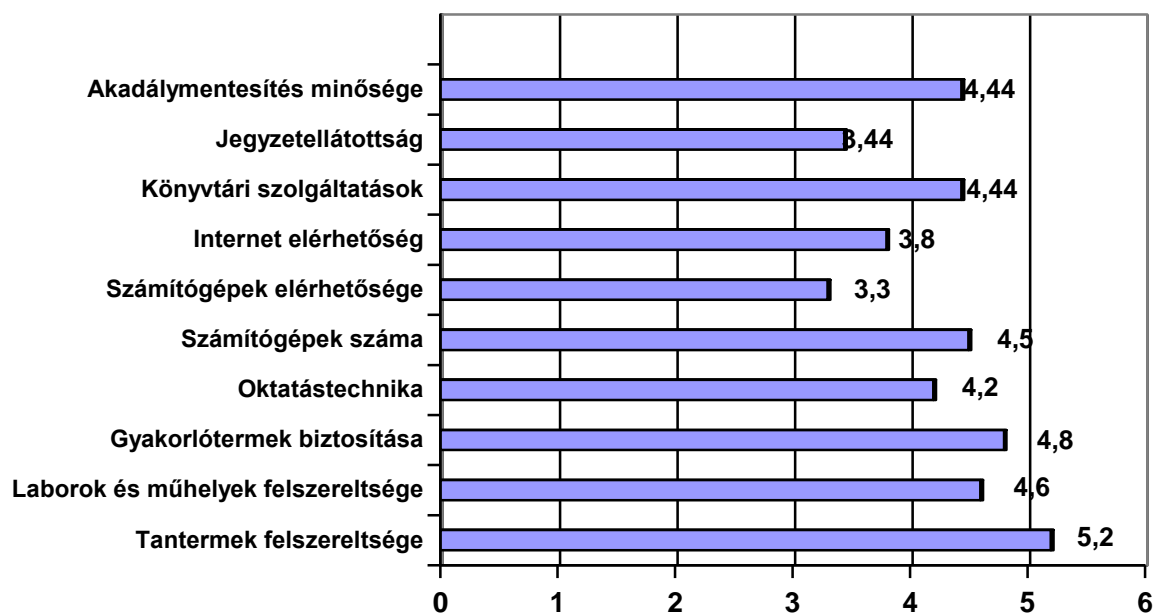
7. Kérem, értékelje az oktatók és a hallgatók viszonyát az Ön szakján 1 – 6-ig, ahol 1=egyáltalán nem jellemző, 6= erősen jellemző.



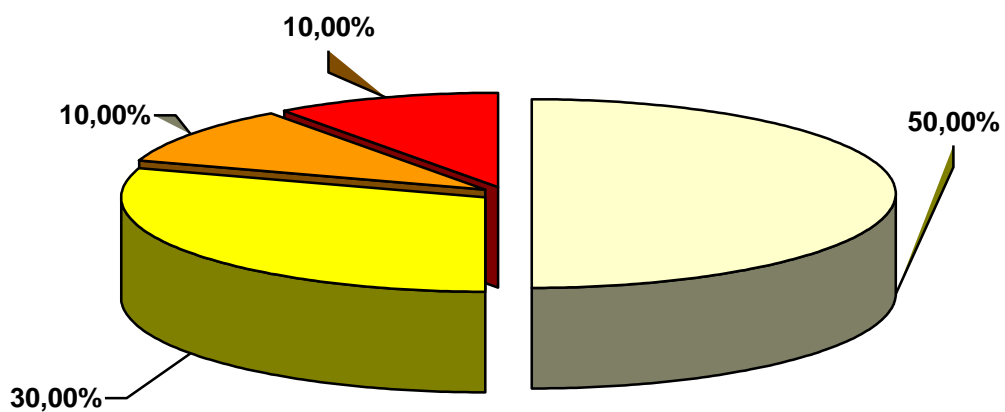
8. Milyenek találja a szakjához kapcsolódó gyakorlati képzést?



9. Kérem, értékelje a szak képzési infrastruktúráját 1 – 6-ig, ahol 1=egyáltalán nem tartom megfelelőnek, 6=tejesen elégedett vagyok vele. (Ha nincs labor és műhely, kérem, írjon 0-t.)

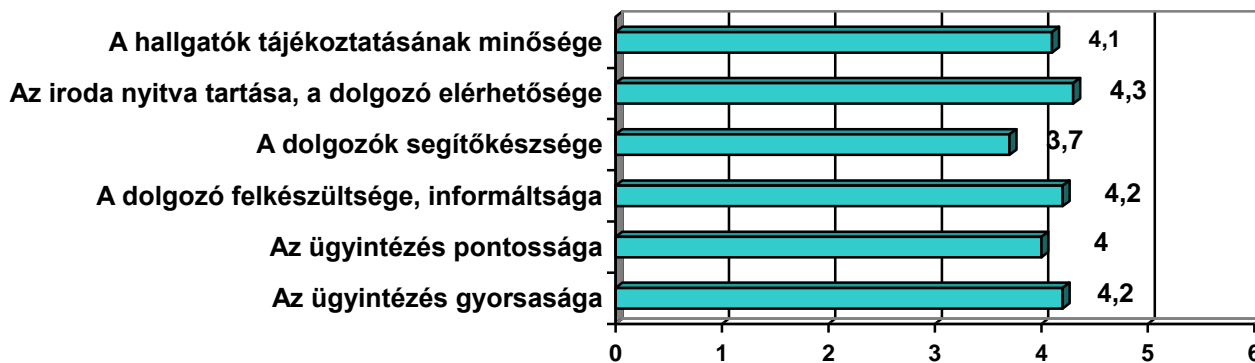


10. Mennyire elégedett Ön a szak által szervezett tanulmányutakkal?

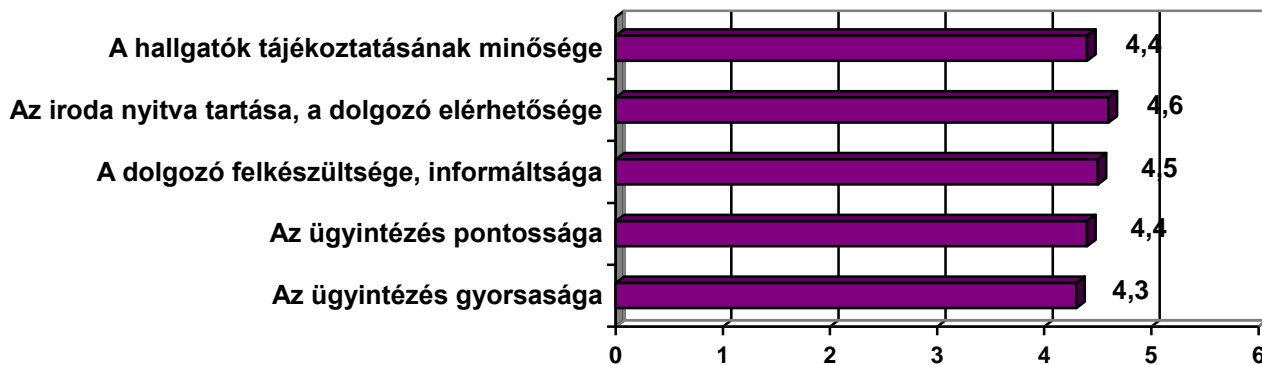


- Teljes mértékben elégedett vagyok, elég lehetőséget biztosít
- Kevés hallgató számára biztosítottak
- Egyáltalán nem elérhetők ezek a lehetőségek
- Egyáltalán nem szerveznek ilyen utakat a szakomon

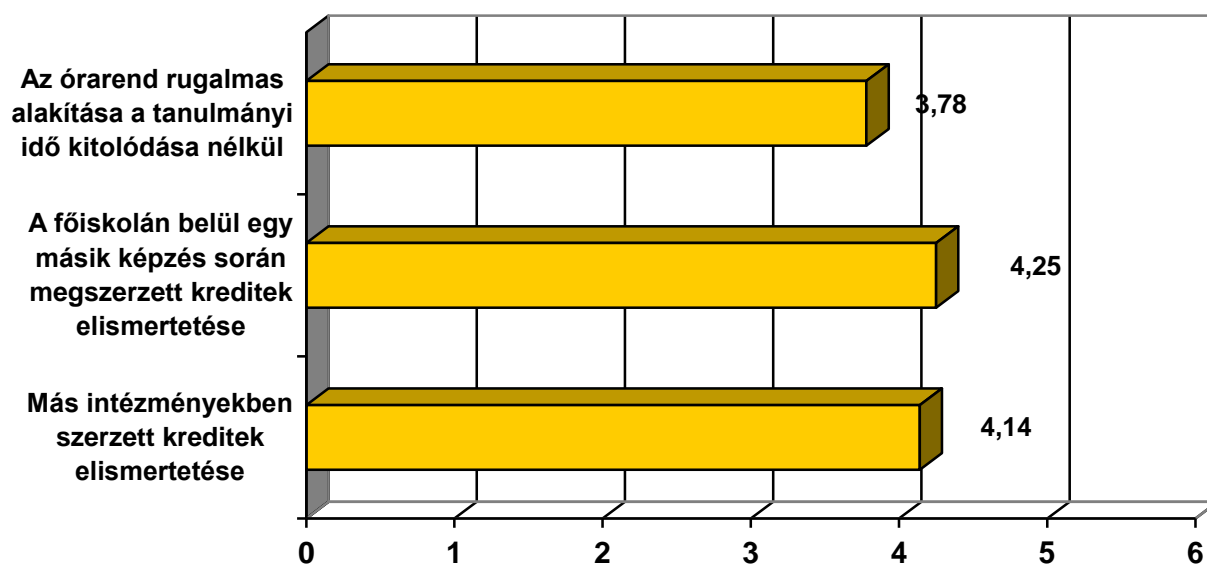
11. Kérem, értékelje a Tanulmányi és Felvételi Csoport működését 1 – 6-ig, ahol 1=egyáltalán nem tartom megfelelőnek, 6=teljesen elégedett vagyok vele.



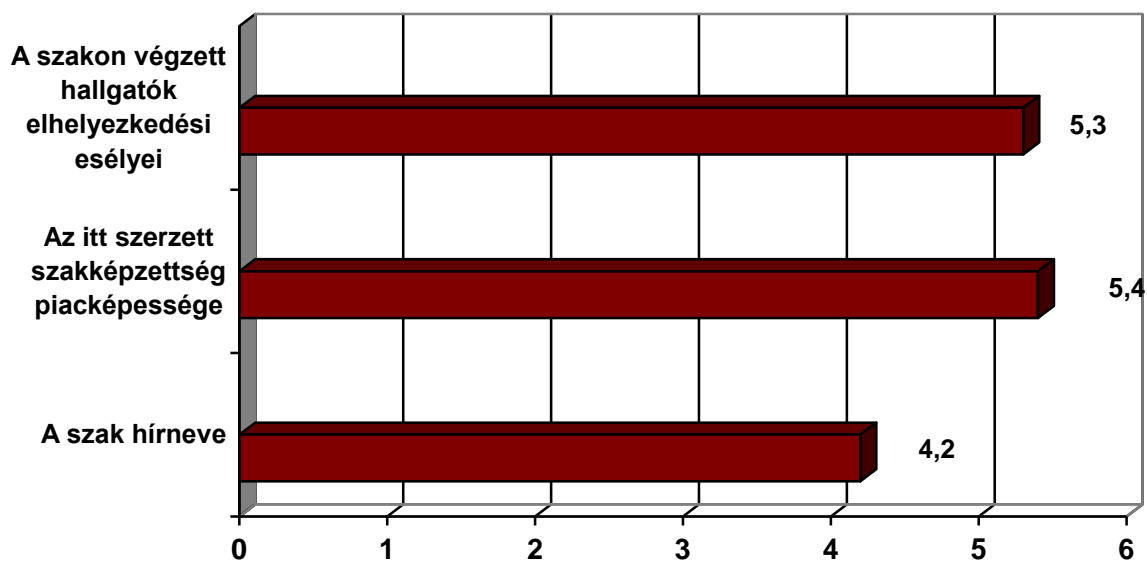
12. Kérem, értékelje az intézeti adminisztráció működését 1 – 6-ig, ahol 1=egyáltalán nem tartom megfelelőnek, 6=teljesen elégedett vagyok vele.



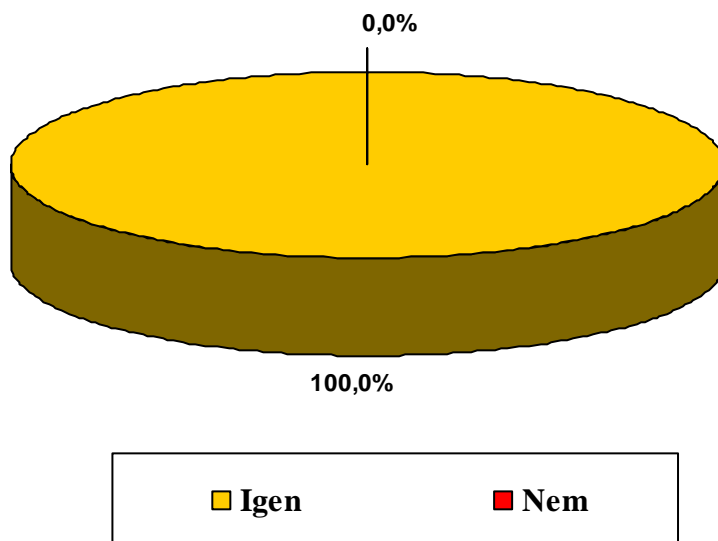
13. Kérem, értékelje a szakot az alábbi szempontok alapján 1 – 6-ig, ahol 1=egyáltalán nem tartom megfelelőnek, 6=teljesen elégedett vagyok vele. Ha nincs ilyen jellegű tapasztalata, kérem, írjon 0-t.



14. Kérem, értékelje a szakot az alábbi szempontok alapján 1 – 6-ig, ahol 1=egyáltalán nem tartom megfelelőnek, 6=teljesen elégedett vagyok vele.



15. Szeretne-e majd az itt szerzett szakképzettséggel elhelyezkedni?



16. Munkarend:

